

nature



La Maison de la Nature
du Delta de la Sauer et d'Alsace du Nord



PROGRAMME

GRAND PUBLIC 2023



SORTIES, ATELIERS & AUTRES ANIMATIONS

SUR LA NATURE ET L'ENVIRONNEMENT
DANS LE NORD DE L'ALSACE

LA MAISON DE LA NATURE DU DELTA DE LA SAUER ET D'ALSACE DU NORD



UNE NATURE À DÉCOUVRIR AU SEUIL DE VOTRE PORTE !

Composée d'animateurs nature professionnels et de guides naturalistes bénévoles, la Maison de la Nature est labellisée Centre d'Initiation à la Nature et à l'Environnement (CINE).

En plus de ses actions d'éducation pour les scolaires, elle intervient également auprès du Grand Public pour lui faire découvrir les innombrables richesses paysagères, faunistiques et floristiques présentes sur son territoire.

Des Vosges du Nord au Rhin, du Bienwald aux portes de Strasbourg, la Maison de la Nature vous guide dans la connaissance et la découverte du monde vivant qui nous entoure.

La majorité des sorties de ce programme sont soutenues par la ville de Haguenau, les Communautés de Communes de la Basse Zorn, de la Plaine du Rhin et du Pays de Wissembourg ainsi que par la Région Grand Est. Elles sont, sauf mention contraire, gratuites.



**label
CINE**
**Centre d'Initiation à la Nature
et à l'Environnement (CINE)
du Delta de la Sauer et d'Alsace du Nord.**

Horaires d'ouverture :
du lundi au vendredi de 8h30 à 12h30
et de 13h30 à 17h30 et sur rendez-vous



La Région
Grand Est

ALSACE
Collectivité européenne



CALENDRIER DES MANIFESTATIONS

FAUNE

- 22 janvier • 28 janvier • Les oiseaux d'eau hivernants page 4
5 mars • Migration de batraciens « sous escorte » page 6
5 mars • Oiseaux du village, oiseaux de la forêt page 6
19 mars • Sur la piste du castor page 7
6 mai • L'univers des chauves-souris page 10
13 mai • Les oiseaux forestiers page 11
13 mai • À la découverte des abeilles page 11
27 mai • La cigogne : mythe et réalité à Hoerdt page 12
4 juin • Symphonie bocagère page 13
11 juin • À la recherche des insectes page 14
18 juin • Le spectacle des minuscules page 15
8 juillet • Qui est passé par là ? page 16
12 juillet • La litière forestière, un monde plein de vie page 16
19 juillet • Qui vit sous ces feuilles ? page 17
21 juillet • Lynx, y es-tu ? page 18
27 juillet • À la rencontre du chevreuil page 19
1^{er} août • À la découverte des abeilles page 20
4 août • Petits rongeurs des bois et des haies page 20

FLORE

- 26 février • Les bourgeons, des cachettes à feuilles page 5
6 mai • Dessine-moi un herbier page 10
19 juillet • Les arbres de nos forêts page 17
30 septembre • Arbres et arbustes, comment les reconnaître ? page 22

FONGE

- 1^{er} octobre • Mystérieux mycélium page 23

MILIEUX

- 12 février • Quand la forêt reprend ses droits page 5
12 mars • Changements climatiques et nature ordinaire page 6
26 mars • L'espace naturel sensible du Grossmatt page 7
26 mars • Le marais d'Altenstadt, un trésor de biodiversité page 7
2 avril • Place à la nature ! page 8
15 avril • Du sauvage dans nos paysages (trame verte) page 8
16 avril • Éloge de la nature ordinaire page 9
16 avril • La rivière généreuse page 9
5 mai • Quand le jour laisse place à la nuit dans les prairies humides page 10
12 mai • Au clair de lune en ville page 10
14 mai • À la découverte de la forêt protectrice page 11
26 mai • Au clair de lune page 12
2 juin • Bivouac des Vosges du Nord page 13
10 juin • La Zorn entre histoire et nature à Geudertheim page 14
11 juin • Du sauvage dans les cultures page 14
11 juin • Quand la Nature invente et nous inspire page 15
7 juillet • Ruines et coucher de soleil page 16
23 juillet • Les faces cachées de la biodiversité page 18
26 juillet • Faune et flore du verger traditionnel page 19
2 août • Découvrir la forêt avec ses sens page 20
3 septembre : L'espace naturel sensible du Grossmatt page 21
8 septembre • Au clair de lune page 21
15 septembre • Bivouac des Vosges du Nord page 21
22 septembre • Ambiance nocturne en forêt page 22
24 septembre • À la découverte de la forêt page 22
24 septembre • Les îlots de sénescence, sanctuaires de nature page 22
7 octobre • Les prairies du Ried page 23
8 octobre • Le canal de Rëgemorte : quand la nature suit l'Histoire page 23
21 octobre • À la découverte d'un canyon forestier page 24
22 octobre • Déambulation dans le Delta page 24

ÉVÈNEMENTS

- 17 septembre • Nature et patrimoine page 22
13-15 octobre • 7^{ème} Festival franco-allemand de photo nature (Bad Bergzabern) page 24
21-22 octobre • 7^{ème} Festival franco-allemand de photo nature (Rappenwört) page 24
28 octobre – 1^{er} novembre • 7^{ème} Festival franco-allemand de photo nature (Wissembourg) page 24

ART, BRICOLAGE ET BIEN-ÊTRE

- 4 et 28 février • Apprentis vanniers page 4 & 5
5 février • Création de décorations en saule page 4
19 mars • Jouets de nature page 7
15 avril • Musique verte page 9
16 avril • Land art page 9
10 juin • Création de cuillères et spatules en bois page 13
25 novembre • Apprentis vanniers page 25
26 novembre • Création de décorations en saule page 25
3 décembre • Création de cuillères et spatules en bois page 25

FAIS LE TOI-MÊME



- 11 février • Saponification à froid page 5
18 mars • Purin et extraits fermentés page 6

ALIMENTATION ET SANTÉ

- 25 mars • Plantes sauvages comestibles et médicinales page 7
2 avril • Plantes médicinales et alimentaires des haies et boqueteaux page 8
13 mai • Plantes sauvages comestibles et médicinales page 11
19 juillet • Cueillette sauvage page 17
25 juillet • Plantes médicinales et alimentaires d'un jardin préservé page 19





JANVIER

DIMANCHE 22 JANVIER, APRÈS-MIDI

SAMEDI 28 JANVIER, MATIN

LES OISEAUX D'EAU HIVERNANTS

Au cours de ces sorties, venez découvrir les oiseaux d'eau qui passent l'hiver sur les plans d'eau alsaciens. Sarcelles d'hiver, garrots à œil d'or, cygnes chanteurs...profitent des gravières et du Rhin tout au long de la période hivernale. Munis de jumelles et de longues-vues, venez les observer et apprenez à les reconnaître.

Sortie organisée en partenariat avec la Communauté de communes de la Plaine du Rhin

Dimanche 22 janvier, après-midi à Munchhausen / Samedi 28 janvier, matin à Lauterbourg. Heure et lieu de RDV communiqués à l'inscription (obligatoire au plus tard le vendredi jusqu'à 17h00 avant chaque sortie)

Intervenants : Magali SAVIO et Sébastien GODEL, animateurs nature

Participation : sorties non payantes



FÉVRIER

SAMEDI 4 FÉVRIER, JOURNÉE

APPRENTIS VANNIERS LE MÊME STAGE SERA RECONDUIT LE MARDI 28 FÉVRIER

Activité jadis courante le long du Rhin, la vannerie est aujourd'hui tombée en désuétude. Ce stage vous initiera, à travers la fabrication d'un panier, aux bases indispensables pour qui souhaite renouer avec cette pratique ancienne.

A prévoir : couteau pointu et sécateur.

Munchhausen. Heure et lieu de RDV communiqués à l'inscription (obligatoire au plus tard le jeudi 2 février jusqu'à 17h00)

Intervenant : Raymond OESTERLE, vannier amateur

Participation : 45 € (matières premières fournies)

DIMANCHE 5 février, après-midi

CRÉATION DE DÉCORATIONS EN SAULE

Venez réaliser des chouettes, des lapins et autres bricolages en saule, cornouiller... pour décorer votre jardin ou votre maison.

Sortie organisée en partenariat avec la Communauté de communes de la Plaine du Rhin

Munchhausen. Heure et lieu de RDV communiqués à l'inscription (obligatoire au plus tard le vendredi 3 février jusqu'à 17h00)

Intervenante : Magali SAVIO, animatrice nature

Participation : atelier non payant



SAMEDI 11 FÉVRIER, APRÈS-MIDI

SAPONIFICATION À FROID

Réaliser des savons chez soi, c'est possible et ça ne nécessite pas beaucoup de matériel ! Lors de cet atelier, vous pourrez acquérir les bases de la saponification à froid et repartirez avec des savons doux pour la peau et pour la planète.

À prévoir : se munir de gants de vaisselle, de lunettes, et d'un masque de protection. Enfants non admis. Places limitées.

Atelier organisé en partenariat avec la Communauté de communes de la Plaine du Rhin

Munchhausen. Heure et lieu de RDV communiqués à l'inscription (obligatoire au plus tard le vendredi 10 février jusqu'à 12h00)

Intervenante : Marion LY, animatrice nature

Participation : 12 €

DIMANCHE 12 FÉVRIER, APRÈS-MIDI

QUAND LA FORÊT REPREND SES DROITS

C'est une langue de terre, coincée entre un ruisseau et une forêt, qui s'ensauvage progressivement. Ancienne prairie reconverte en plantation aujourd'hui abandonnée, les jeunes arbres qui y poussent sont rejoints par de nouvelles espèces au gré du transport des graines par le vent et les animaux. Ici, l'érable, le merisier ou le frêne côtoient la ronce et l'ortie dans un désordre végétal qui n'est qu'apparent. Les indices de présence animales y sont nombreux pour le plus grand bonheur du pisteur de traces. Laissez-vous guider dans ce lambeau de nature préservée où, peu à peu, s'installe une forêt soustraite à la main de l'Homme.

Sortie organisée en partenariat avec la Communauté de communes du Pays de Wissembourg

Steinseltz. Heure et lieu de RDV communiqués à l'inscription (obligatoire au plus tard le vendredi 10 février jusqu'à 17h00)

Intervenant : Pascal GEROLD, animateur nature

Participation : sortie non payante

DIMANCHE 26 FÉVRIER, APRÈS-MIDI

LES BOURGEONS, DES CACHETTES À FEUILLES

En hiver, difficile de différencier les arbres... Apprenez à reconnaître les arbres les plus communs grâce à leurs bourgeons. A chaque arbre son bourgeon : petit ou gros, vert ou marron, rond ou allongé ou encore sec ou collant... Bientôt les arbres en hiver n'auront plus de secrets pour vous !

Sortie organisée en partenariat avec la Communauté de communes de la Basse-Zorn

Gries. Heure et lieu de RDV communiqués à l'inscription (obligatoire au plus tard le vendredi 24 février jusqu'à 17h00)

Intervenante : Magali SAVIO, animatrice nature

Participation : sortie non payante





DIMANCHE 5 MARS, MATIN

MIGRATION DE BATRACIENS « SOUS ESCORTE »



Chaque année à cette période, les grenouilles, crapauds, tritons et salamandres entament un long chemin pour rejoindre leur lieu de reproduction. Nous les aidons à traverser les routes et en profitons pour les observer, les identifier et les comptabiliser. Qui trouverons-nous dans les seaux lors de cette sortie ?

A prévoir : un gilet réfléchissant, une tenue chaude et des chaussures étanches. Sortie organisée en partenariat avec la Ligue pour la Protection des Oiseaux Alsace.

Secteur de Leutenheim. Heure et lieu de RDV communiqués à l'inscription (obligatoire au plus tard le vendredi 3 mars jusqu'à 17h00)

Intervenantes : Joëlle SCHWALLER, guide bénévole et ses collègues ramasseurs

Participation : sortie non payante

DIMANCHE 5 MARS, MATIN

OISEAUX DU VILLAGE, OISEAUX DE LA FORÊT

Au cours d'une promenade entre village et forêt, venez étudier les oiseaux et leurs modes de vie. Nous les écouterons attentivement afin de les reconnaître, nous les observerons, nous chercherons quelques indices de présence... Un nid par-ci, une plume par-là, mais à qui est-ce donc, cela ?

Sortie organisée en partenariat avec la Communauté de communes de la Basse-Zorn

Gries. Heure et lieu de RDV communiqués à l'inscription (obligatoire au plus tard le vendredi 3 mars jusqu'à 12h00)

Intervenante : Marion LY, animatrice nature

Participation : sortie non payante

DIMANCHE 12 MARS, APRÈS-MIDI

CHANGEMENTS CLIMATIQUES ET NATURE ORDINAIRE : L'EXEMPLE DES BOQUETEAUX ET AUTRES PETITS BOIS

Bosquets, boqueteaux et petits bois agrémentent nos paysages agricoles et abritent nombre d'espèces animales et végétales. Outre leur rôle de corridor biologique, ils participent à la lutte contre le réchauffement climatique en séquestrant du carbone dans le sol. Ils protègent par ailleurs le bétail des chaleurs estivales, toujours plus intenses dans le contexte climatique actuel et à venir. Au cours de cette sortie, vous ferez plus ample connaissance avec cette nature ordinaire, trop souvent méconnue du Grand Public et pourtant si utile !

Sortie organisée en partenariat avec la Communauté de communes du Pays de Wissembourg

Ingolsheim. Heure et lieu de RDV communiqués à l'inscription (obligatoire au plus tard le vendredi 10 mars jusqu'à 17h00)

Intervenant : Pascal GEROLD, animateur nature

Participation : sortie non payante

SAMEDI 18 MARS, APRÈS-MIDI

PURIN ET EXTRAITS FERMENTÉS

Lors de cette sortie, vous apprendrez comment réaliser des purins et extraits fermentés naturels pour soigner votre potager et verger.

Sortie organisée en partenariat avec le SDEA dans le cadre de la semaine des alternatives aux pesticides.

Secteur Pays de la Zorn. Renseignements à la Maison de la Nature au 03 88 86 51 67

Intervenant : Adrien BRANDSTETTER, animateur nature

Participation : sortie non payante



DIMANCHE 19 MARS, MATIN

SUR LA PISTE DU CASTOR GEPMA

**SORTIE ORGANISÉE DANS LE CADRE
DU PRINTEMPS DES CASTORS**

Venez découvrir, le long de la Moder, un animal aussi discret que sympathique : le castor européen. Animal nocturne, il laisse des indices de sa présence que nous pourrions observer facilement.

Sortie s'inscrivant dans le cadre européen du printemps des castors et organisée en partenariat avec le Groupe d'Etude et de Protection des Mammifères d'Alsace (GEPMA).

Fort-Louis. Heure et lieu de RDV communiqués à l'inscription (obligatoire au plus tard le vendredi 17 mars jusqu'à 17h00)

Intervenants : Agnès BLATTNER, Isabelle KIEFFER et Loïc DURRSCHNABEL, guides bénévoles

Participation : sortie non payante



DIMANCHE 19 MARS, APRÈS-MIDI

JOUETS DE NATURE

Scies, couteaux, limes seront vos meilleurs amis lors de cette après-midi. Grâce à eux vous apprendrez à confectionner différents petits jouets avec les éléments naturels qui vous entourent.

Sortie organisée en partenariat avec la Communauté de communes de la plaine du Rhin

Seltz. Heure et lieu de RDV communiqués à l'inscription (obligatoire au plus tard le vendredi 17 mars jusqu'à 17h00)

Intervenant : Adrien BRANDSTETTER, animateur nature

Participation : sortie non payante

SAMEDI 25 MARS, MATIN

PLANTES SAUVAGES COMESTIBLES ET MÉDICINALES

Au cours d'une balade dans la nature, l'intervenant présentera diverses plantes sauvages comestibles et médicinales et dévoilera les mille et une manières de les utiliser dans votre quotidien.

Sortie organisée en partenariat avec le SDEA et s'inscrivant dans le cadre de la semaine des alternatives aux pesticides

Mommenheim. Renseignements à la Maison de la Nature au 03 88 86 51 67

Intervenant : Sébastien GODEL, animateur nature

Participation : sortie non payante

DIMANCHE 26 MARS, MATIN

L'ESPACE NATUREL SENSIBLE DU GROSSMATT

Le département du Bas-Rhin a acquis en 2013 l'Espace Naturel Sensible (ENS) du Grossmatt qui s'étend sur 85 ha entre Leutenheim et Kauffenheim, en bordure de la forêt indivise de Haguenau. Cette mosaïque de zones humides constituée de prairies, de formations boisées, de roselières, et de nombreux autres écosystèmes offre une richesse floristique et faunistique impressionnante. Venez la découvrir avec un animateur le temps d'une promenade.

Sortie organisée en partenariat avec la Collectivité européenne d'Alsace

Leutenheim. Heure et lieu de RDV communiqués à l'inscription (obligatoire au plus tard le vendredi 24 mars jusqu'à 16h00)

Intervenante : Marion LY, animatrice nature, en partenariat avec la Collectivité européenne d'Alsace

Participation : sortie non payante

DIMANCHE 26 MARS, MATIN

LE MARAIS D'ALTENSTADT, UN TRÉSOR DE BIODIVERSITÉ

Protégé depuis 1987, le marais d'Altenstadt bénéficie d'un patrimoine naturel exceptionnel. Aux portes de Wissembourg et sur près de 71 hectares, prairies et landes marécageuses y côtoient des milieux buissonnants en libre évolution. Le Conservatoire d'espaces naturels d'Alsace, en charge de la conservation d'une partie du site, y pratique une gestion douce (fauche tardive, débroussaillage, entretien de mare) pour y permettre l'épanouissement d'une faune et d'une flore caractéristiques des milieux ouverts. Venez découvrir, au cours d'une immersion dans ce sanctuaire de biodiversité, les enjeux liés à la conservation des espèces tributaires des interventions humaines ou, à l'inverse, ceux profitant aux espèces en lien avec les milieux en cours de réensauvagement. Ici, qu'elle soit «jardinée» ou laissée dans sa libre expression, la nature y déploie des trésors de beauté.

Sortie organisée en partenariat avec la Communauté de communes du Pays de Wissembourg

Altenstadt. Heure et lieu de RDV communiqués à l'inscription (obligatoire au plus tard le vendredi 24 mars jusqu'à 17h00)

Intervenants : Charles HELBLING, naturaliste et conservateur bénévole du site et Pascal GEROLD, animateur nature

Participation : sortie non payante



AVRIL

DIMANCHE 2 AVRIL, APRÈS-MIDI

PLACE À LA NATURE !

En 2021, les étangs de la Nonnenhardt ont été rayés de la carte. D'immenses engins ont travaillé sur le chantier pour redonner au vallon sa forme d'avant endiguement pour créer des étangs. Pendant quelques mois, la nature a souffert de ces travaux mais elle est résiliente et au printemps 2022, les grenouilles s'étaient déjà appropriées les mares créées le long du ruisseau. Venez découvrir les enjeux de ces travaux de renaturation et comment la nature se réapproprie les lieux grâce aux explications des deux intervenantes.

Sortie organisée en partenariat avec le Parc Naturel Régional des Vosges du Nord

Langensoultzbach. Heure et lieu de RDV communiqués à l'inscription (obligatoire au plus tard le vendredi 31 mars jusqu'à 17h00)

Intervenantes : Martine STIEFEL, adjointe au maire de Langensoultzbach et Magali SAVIO, animatrice nature

Participation : sortie non payante

DIMANCHE 2 AVRIL, APRÈS-MIDI

PLANTES MÉDICINALES ET ALIMENTAIRES DES HAIES ET BOQUETEAUX

Les haies champêtres et les lisières de petits bois, sous condition d'être situées à l'écart de sources de pollution (cultures intensives, routes, décharges et zones industrielles...), offrent des lieux de cueillettes intéressants pour les amateurs de cuisine sauvage et de tisanes de santé. L'étagement de leurs strates de végétation permet en effet d'y glaner des herbes mais aussi des bourgeons, fleurs et fruits d'arbres ou d'arbustes. Il en est ainsi de la Violette odorante ou de la Primevère officinale, toutes deux visibles au pied de la haie, ou des inflorescences de prunellier ou d'aubépine situées plus haut dans les branchages. Venez découvrir, au cours de cette promenade dominicale, quelques plantes qui auront toute leur place dans votre cuisine ou votre armoire à pharmacie.

Sortie organisée en partenariat avec la Communauté de communes du Pays de Wissembourg

Wissembourg. Heure et lieu de RDV communiqués à l'inscription (obligatoire au plus tard le vendredi 31 mars jusqu'à 17h00)

Intervenant : Pascal GEROLD, animateur nature

Participation : sortie non payante

SAMEDI 15 AVRIL, MATIN

DU SAUVAGE DANS NOS PAYSAGES (TRAME VERTE)

Eléments structurants de nos paysages, les haies présentent de nombreux atouts pour l'homme : biodiversité, auxiliaires de l'agriculture, corridors écologiques... Au cours de cette sortie, vous découvrirez toutes les facettes de ces réservoirs de biodiversité.

Sortie organisée avec le soutien de la Région Grand Est

Hégeney. Heure et lieu de RDV communiqués à l'inscription (obligatoire au plus tard le vendredi 14 avril jusqu'à 12h00)

Intervenant : Sébastien GODEL, animateur nature

Participation : sortie non payante

SAMEDI 15 AVRIL, APRÈS-MIDI

MUSIQUE VERTE

Lors d'une balade vous apprendrez à fabriquer des instruments de musique à l'aide de différents éléments de la nature. Sifflets, raclours et autres n'auront plus de secrets pour vous.

Sortie organisée en partenariat avec la Communauté de communes de la Basse-Zorn

Weyersheim. Heure et lieu de RDV communiqués à l'inscription (obligatoire au plus tard le vendredi 14 avril jusqu'à 17h00)

Intervenant : Adrien BRANDSTETTER, animateur nature

Participation : sortie non payante

DIMANCHE 16 AVRIL, MATIN

LANDART

Pas besoin de mille et un accessoires pour créer une œuvre de landart. Ce courant artistique utilise différentes techniques pour réaliser des œuvres souvent éphémères, faites de matériaux naturels et en harmonie avec les paysages dans lesquels elles s'inscrivent. Venez vous initier à cette pratique avec ce que peut nous offrir la nature qui nous entoure au quotidien.

Sortie organisée en partenariat avec la Communauté de communes de la Basse-Zorn

Geudertheim. Heure et lieu de RDV communiqués à l'inscription (obligatoire au plus tard le vendredi 14 avril jusqu'à 12h00)

Intervenante : Marion LY, animatrice nature

Participation : sortie non payante



DIMANCHE 16 AVRIL, APRÈS-MIDI

ÉLOGE DE LA NATURE ORDINAIRE

Venez découvrir, au travers d'une balade champêtre, les multiples bienfaits des vergers traditionnels, haies et autres prairies pour la nature et l'homme. Dans nos paysages dominés par l'agriculture intensive et l'urbanisation, ces milieux semi-naturels représentent de véritables trésors pour la biodiversité. Arbres à cavités, buissons d'épineux et friches enherbées vous dévoileront quelques-uns de leurs habitants...

Sortie organisée en partenariat avec la Région Grand Est

Woerth. Heure et lieu de RDV communiqués à l'inscription (obligatoire au plus tard le vendredi 14 avril jusqu'à 17h00)

Intervenant : Pascal Gérold, animateur nature

Participation : sortie non payante

DIMANCHE 16 AVRIL, APRÈS-MIDI

LA RIVIÈRE GÉNÉREUSE

Petite déambulation le long de l'Eberbach pour vous raconter la rivière, son environnement, son fonctionnement et tous les bienfaits qu'elle peut nous apporter.

A prévoir : tenue vestimentaire adaptée aux conditions météorologiques

Soufflenheim. Heure et lieu de RDV communiqués à l'inscription (obligatoire au plus tard le vendredi 14 avril jusqu'à 17h00)

Intervenante : Sophie LEBLANC, guide bénévole

Participation : sortie non payante

VENDREDI 5 MAI, SOIR

QUAND LE JOUR LAISSE PLACE À LA NUIT DANS LES PRAIRIES HUMIDES

Partez à la découverte des ambiances crépusculaires dans la réserve naturelle de Munchhausen-Seltz. L'animatrice vous guidera à travers des prairies humides d'une grande diversité floristique et vous fera écouter ce concert nocturne de nos habitants à poils et à plumes. De la Reine des prés à la Chouette hulotte, cette nature toute proche vous dévoilera quelques-uns de ses secrets.

Sortie organisée en partenariat avec la Communauté de communes de la Plaine du Rhin

Seltz. Heure et lieu de RDV communiqués à l'inscription (obligatoire au plus tard le vendredi 5 mai jusqu'à 17h00)

Intervenante : Magali SAVIO, animatrice nature

Participation : sortie non payante

SAMEDI 6 MAI, MATIN

DESSINE-MOI UN HERBIER

Le dessin botanique est un excellent moyen de garder une trace d'une plante rencontrée en chemin, sans la cueillir. Lors d'une balade en forêt, nous découvrirons ensemble quelques plantes, arbustes et arbres et apprendrons à les identifier par le biais du dessin (matériel fourni).

A prévoir : tenue vestimentaire adaptée à la météo

Sortie organisée en partenariat avec la ville de Haguenau

Betschdorf. Heure et lieu de RDV communiqués à l'inscription (obligatoire au plus tard le vendredi 5 mai jusqu'à 17h00)

Intervenante : Lucie TARLAO, animatrice nature

Participation : sortie non payante

SAMEDI 6 MAI, SOIRÉE

L'UNIVERS DES CHAUVES-SOURIS

Les chauves-souris sont les seuls mammifères volants présents en France. Elles sont mystérieuses et fascinantes à la fois. Venez découvrir, à la tombée de la nuit, leur mode de vie et tentons ensemble de les observer et de les entendre grâce à un détecteur.

Sortie organisée en partenariat avec la Communauté de communes de la Plaine du Rhin dans le cadre des 25 ans de la réserve naturelle du Delta de la Sauer

Munchhausen. Heure et lieu de RDV communiqués à l'inscription (obligatoire au plus tard le vendredi 5 mai jusqu'à 16h30)

Intervenante : Marion LY, animatrice nature

Participation : sortie non payante

VENDREDI 12 MAI, SOIRÉE

AU CLAIR DE LUNE EN VILLE

Venez explorer les rues de la ville à la tombée de la nuit. Les humains ont déserté l'espace et les animaux se réapproprient le milieu le temps de quelques heures. Partez à leur découverte !

Sortie organisée en partenariat avec la ville de Brumath

Brumath. Heure et lieu de RDV communiqués à l'inscription (obligatoire au plus tard le vendredi 12 mai jusqu'à 17h00)

Intervenante : Magali SAVIO, animatrice nature



Participation : sortie non payante

SAMEDI 13 MAI, MATIN

PLANTES SAUVAGES COMESTIBLES ET MÉDICINALES

Au cours d'une balade dans la nature, l'intervenant présentera diverses plantes sauvages comestibles et médicinales et dévoilera les mille et une manières de les utiliser dans votre quotidien.

Sortie organisée en partenariat avec la Communauté de communes de la Basse-Zorn

Hoerd. Heure et lieu de RDV communiqués à l'inscription (obligatoire au plus tard le vendredi 12 mai jusqu'à 12h00)

Intervenant : Sébastien GODEL, animateur nature

Participation : sortie non payante

SAMEDI 13 MAI, MATIN

LES OISEAUX FORESTIERS

Qui sont-ils, et comment les reconnaître ? Nous partirons à leur découverte lors d'une balade ludique en forêt pour apprendre à les connaître et à les reconnaître, visuellement (jumelles fournies) et à l'oreille.

A prévoir : tenue vestimentaire adaptée à la météo

Sortie organisée en partenariat avec la ville de Haguenau

Betschdorf. Heure et lieu de RDV communiqués à l'inscription (obligatoire au plus tard le vendredi 12 mai jusqu'à 17h00)

Intervenante : Lucie TARLAO, animatrice nature



sortie non payante

SAMEDI 13 MAI, APRÈS-MIDI

À LA DÉCOUVERTE DES ABEILLES

Raymond et Magali vous feront découvrir au cours de l'après-midi le monde fascinant des abeilles. Au programme : ouverture de ruches, découverte ludique de la société des abeilles, dégustation de miels...

Sortie organisée en partenariat avec la ville de Brumath

Brumath. Heure et lieu de RDV communiqués à l'inscription (obligatoire au plus tard le vendredi 12 mai jusqu'à 17h00)

Intervenants : Raymond SCHLACHTER, apiculteur amateur et Magali SAVIO, animatrice nature

DIMANCHE 14 MAI, APRÈS-MIDI

À LA DÉCOUVERTE DE LA FORÊT PROTECTRICE

Lors de cette balade en forêt, Jean-Philippe Schmitt et Magali Savio vous feront découvrir le rôle protecteur de la forêt sur les vestiges archéologiques, l'eau et les espèces qui la composent.

Sortie organisée en partenariat avec la Communauté de communes de la Basse-Zorn

Weitbruch. Heure et lieu de RDV communiqués à l'inscription (obligatoire au plus tard le vendredi 12 mai jusqu'à 12h00)

Intervenants : Jean-Philippe SCHMITT, garde forestier et Magali SAVIO, animatrice nature



Participation : sortie non payante

VENDREDI 26 MAI, SOIRÉE

AU CLAIR DE LUNE

Venez explorer un coin de forêt avec ses ambiances crépusculaires. L'animatrice vous guidera à la découverte de la flore et de la faune de ce milieu. De la Reine des prés à la chauve-souris, cette nature toute proche vous dévoilera quelques-uns de ses secrets de fin de journée.

Sortie organisée en partenariat avec la ville de Haguenau

Parcelle 134, forêt de Haguenau. Heure et lieu de RDV communiqués à l'inscription (obligatoire au plus tard le vendredi 26 mai jusqu'à 12h00)

Intervenante : Magali SAVIO, animatrice nature
sortie non payante

SAMEDI 27 MAI, MATIN

LA CIGOGNE : MYTHE ET RÉALITÉ À HOERDT

Venez découvrir les mythes et la biologie de cet animal symbole des campagnes alsaciennes.

Sortie organisée en partenariat avec la Communauté de communes de la Basse-Zorn

Hoerd. Heure et lieu de RDV communiqués à l'inscription (obligatoire au plus tard le vendredi 26 mai jusqu'à 17h00)

Intervenant : Sébastien GODEL, animateur nature

Participation : sortie non payante





JUIN

VENDREDI 2 JUIN, SOIRÉE

BIVOUAC DES VOSGES DU NORD

Vous avez toujours eu envie de passer une nuit en forêt pour vous immerger dans la nature ? Alors cette expérience est faite pour vous ! Au programme de la soirée : cuisine du repas du soir, balade crépusculaire à l'écoute des bruits de la forêt, nuit à l'aire de bivouac et petit déjeuner au lever du soleil.

Enfants non admis.

À prévoir : duvet, tapis de sol, assiette, couverts et gobelet

Climbach. Heure et lieu de RDV communiqués à l'inscription (obligatoire au plus tard le mardi 30 mai jusqu'à 12h00). Réservé aux adultes

Intervenante : Magali SAVIO, animatrice nature

Participation : 32 €

DIMANCHE 4 JUIN, MATIN

SYMPHONIE BOCAGÈRE

L'Alsace n'est pas une terre de bocage. Pourtant çà et là subsistent des haies qui n'ont rien à envier à leurs équivalents de Normandie ou de Bretagne. Celles-ci accueillent une foule d'animaux dont les oiseaux incarnent sans aucun doute les représentants les plus visibles... et les plus audibles ! Au cours d'une balade sur les hauteurs de Wissembourg, partez à la rencontre du pinson, de la fauvette, du pouillot et autres chanteurs émérites. Ce sera l'occasion aussi d'évoquer les menaces pesant sur cette avifaune dans nos campagnes et les solutions pour leur venir en aide.

Sortie organisée en partenariat avec la Communauté de communes du Pays de Wissembourg

Wissembourg. Heure et lieu de RDV communiqués à l'inscription (obligatoire au plus tard le vendredi 2 juin jusqu'à 17h00)

Intervenant : Pascal GEROLD, animateur nature

Participation : sortie non payante



SAMEDI 10 JUIN, MATIN

CRÉATION DE CUILLÈRES ET SPATULES EN BOIS

Lors de cette animation, vous apprendrez à utiliser différents outils tels que des planes et couteaux croche pour façonner des ustensiles en bois. Vous apprendrez à différencier les bois grâce à leur aspect.

Munchhausen. Heure et lieu de RDV communiqués à l'inscription (obligatoire au plus tard le jeudi 8 juin jusqu'à 17h00)

Intervenant : Adrien BRANDSTETTER, animateur nature

Participation : 15 €

SAMEDI 10 JUIN, MATIN

LA ZORN ENTRE HISTOIRE ET NATURE À GEUDERTHEIM

La Zorn traverse le territoire de la Communauté de communes. Lors de cette balade, vous découvrirez sa tumultueuse histoire mais aussi la faune et la flore qu'elle abrite.

Sortie organisée en partenariat avec la Communauté de communes de la Basse-Zorn

Geudertheim. Heure et lieu de RDV communiqués à l'inscription (obligatoire au plus tard le vendredi 9 juin jusqu'à 12h00)

Intervenant : Sébastien GODEL, animateur nature

Participation : sortie non payante



DIMANCHE 11 JUIN, MATIN

DU SAUVAGE DANS LES CULTURES

L'image de la friche comme refuge de bêtes malfaisantes et de plantes envahissantes, parfois évoquée pour justifier son éradication, est aujourd'hui remise en cause par un nombre croissant de scientifiques et de naturalistes. En effet, face aux risques climatiques et à l'effondrement de la biodiversité, les anciennes parcelles agricoles en cours de réensauvagement ont un rôle non négligeable à jouer. Qu'il s'agisse d'accueillir des prédateurs de ravageurs ou de participer à la constitution de corridors biologiques, ces milieux en libre évolution participent à la renaturation de nos campagnes et nous reconnectent au sauvage. Accompagnés d'un paysan et d'un naturaliste, venez découvrir les enjeux liés à la préservation de ces « confettis » de nature noyés dans un océan de cultures.

Sortie organisée en partenariat avec la Communauté de communes du Pays de Wissembourg

Seebach. Heure et lieu de RDV communiqués à l'inscription (obligatoire au plus tard le vendredi 9 juin jusqu'à 17h00)

Intervenants : Daniel STARCK, agriculteur biologique et Pascal GEROLD, animateur nature

Participation : sortie non payante

DIMANCHE 11 JUIN, MATIN

À LA RECHERCHE DES INSECTES

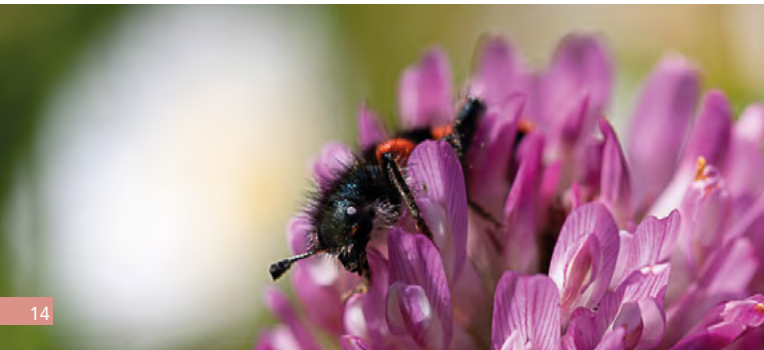
Dans un coin de verdure, à l'orée des bois ou aux abords d'un petit point d'eau, le monde des insectes s'offre à celles et ceux qui prennent le temps de regarder derrière les brins d'herbe. Alors venez prendre ce temps, écouter le bruissement des ailes et guetter les indices qui nous révéleront l'existence de ces discrets voisins.

A prévoir : tenue vestimentaire adaptée aux conditions météorologiques

Wissembourg. Heure et lieu de RDV communiqués à l'inscription (obligatoire au plus tard le vendredi 9 juin jusqu'à 17h00)

Intervenant : Mathieu SANDRONE, entomologiste amateur

Participation : sortie non payante





DIMANCHE 11 JUIN, APRÈS-MIDI

QUAND LA NATURE INVENTE ET NOUS INSPIRE

«Prenez vos leçons dans la nature, c'est là qu'est notre futur», a dit Léonard de Vinci. De tout temps, l'homme a observé la nature et s'en est inspiré. Au cours d'une balade dans le secteur de la gravière de Neuhaeusel, venez découvrir les plantes, les animaux qui sont à l'origine d'inventions qui font désormais partie de notre quotidien.

A prévoir : tenue vestimentaire adaptée aux conditions météorologiques

Neuhaeusel. Heure et lieu de RDV communiqués à l'inscription (obligatoire au plus tard le vendredi 9 juin jusqu'à 17h00)

Intervenante : Sophie LEBLANC, guide bénévole

Participation : sortie non payante

DIMANCHE 18 JUIN, APRÈS-MIDI

LE SPECTACLE DES MINUSCULES

Papillons, sauterelles, araignées, lombrics, punaises... Chaque printemps ils sont là et nous offrent une grande tournée qui dure toute la belle saison. Partez à la découverte de ce petit monde surprenant, émouvant et coloré qui permet l'équilibre de la nature.

Sortie organisée en partenariat avec la Communauté de communes de la Plaine du Rhin

Niederlauterbach. Heure et lieu de RDV communiqués à l'inscription (obligatoire au plus tard le vendredi 16 juin jusqu'à 17h00)

Intervenante : Audrey LEGLAND, animatrice nature

Participation : sortie non payante





JUILLET

VENDREDI 7 JUILLET, SOIRÉE

RUINES ET COUCHER DE SOLEIL

Les ruines de châteaux sont de bons observatoires pour admirer le coucher du soleil. La montée au Loewenstein sera ponctuée par la découverte de la faune et de la flore du massif forestier.

Lembach (Gimbelhof). Heure et lieu de RDV communiqués à l'inscription (obligatoire au plus tard le vendredi 7 juillet jusqu'à 17h00)

Intervenante : Magali SAVIO, animatrice nature

Participation : 5 €

SAMEDI 8 JUILLET, APRÈS-MIDI

QUI EST PASSÉ PAR LÀ ?

Mettez votre chapeau de détective et récupérez votre loupe, nous partons dans la nature. Une branche rongée, une souille, des empreintes, un terrier ? Vous allez découvrir les différentes traces et indices que les animaux peuvent laisser derrière eux.

Vous en apprendrez un peu plus sur certaines de leurs habitudes et leurs milieux de vie.

Sortie organisée en partenariat avec la ville de Haguenau

Haguenau. Heure et lieu de RDV communiqués à l'inscription (obligatoire au plus tard le vendredi 7 juillet jusqu'à 17h00)

Intervenant : Adrien BRANDSTETTER, animateur nature

Participation : sortie non payante

MERCREDI 12 JUILLET, APRÈS-MIDI

LA LITIÈRE FORESTIÈRE, UN MONDE PLEIN DE VIE

Le sol de la forêt regorge de merveilles : des feuilles de dentelles, des feuilles de toutes les couleurs, des nettoyeuses actives, des ouvriers passionnés, un vrai réseau ! Venez observer tels des géants le monde des minuscules et regardez comme ils travaillent. Mais au fait, comment ça marche tout ça ?

Sortie organisée en partenariat avec la ville de Haguenau

Haguenau. Heure et lieu de RDV communiqués à l'inscription (obligatoire au plus tard le mardi 11 juillet jusqu'à 16h30)

Intervenante : Marion LY, animatrice nature

Participation : sortie non payante



MERCREDI 19 JUILLET, MATIN

LES ARBRES DE NOS FORÊTS

« Au pied de mon arbre, je vivais heureux... » Oui, mais lequel ? Pourquoi ne pas vous initier à l'identification des arbres, arbustes et lianes qui peuplent nos forêts alsaciennes ? Après tout, ils sont partout, ils nous apportent oxygène et ombre, parfois même quiétude ! Vous repartirez avec quelques clés pour les reconnaître !

Sortie organisée en partenariat avec la Communauté de communes de la Basse-Zorn

Geudertheim. Heure et lieu de RDV communiqués à l'inscription (obligatoire au plus tard le mardi 18 juillet jusqu'à 17h00)

Intervenante : Marion LY, animatrice nature

Participation : sortie non payante

MERCREDI 19 JUILLET, APRÈS-MIDI

CUEILLETTE SAUVAGE

Qu'elles soient de la nature de l'herbe ou de l'arbre, de nombreuses plantes sauvages peuvent être consommées de diverses manières. D'autres possèdent des vertus médicinales confirmées par la phytothérapie moderne. Du plantain à l'aubépine, de l'origan au noisetier, petit tour d'horizon de ces sauvageonnes qui ne demandent qu'à faire un petit tour dans votre assiette ou votre tisane...

Wingen. Heure et lieu de RDV communiqués à l'inscription (obligatoire au plus tard le mercredi 19 juillet jusqu'à 12h00)

Intervenant : Pascal GEROLD, animateur nature

Participation : 5 € adulte

MERCREDI 19 JUILLET, APRÈS-MIDI

QUI VIT SOUS CES FEUILLES ?

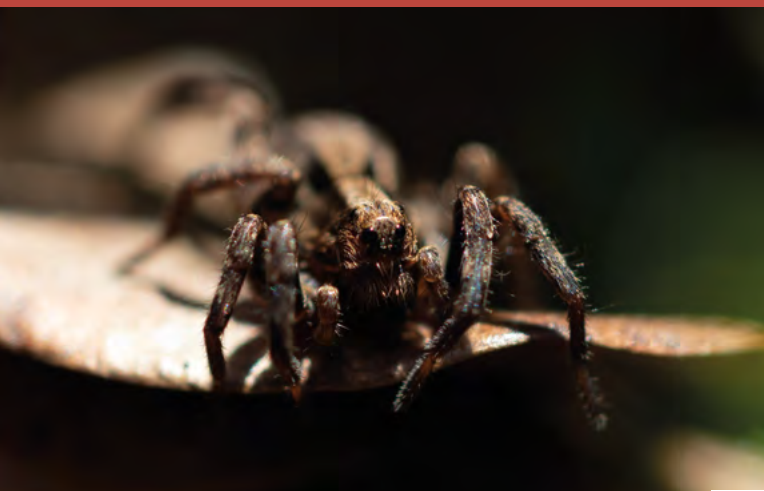
Sous les feuilles, dans le bois mort ou près des souches, la forêt regorge de minuscules êtres vivants. Partez à la découverte des petites bêtes du sol et de la forêt. En compagnie de l'animateur, vous déterminerez quels arthropodes vous avez pu capturer et observer.

Sortie organisée en partenariat avec la Communauté de communes de la Basse-Zorn

Weitbruch. Heure et lieu de RDV communiqués à l'inscription (obligatoire au plus tard le mardi 18 Juillet jusqu'à 17h00)

Intervenant : Adrien BRANDSTETTER, animateur nature

Participation : sortie non payante





VENDREDI 21 JUILLET, APRÈS-MIDI

LYNX, Y ES-TU ?

Le lynx, félin sauvage et emblématique, réapparaît timidement dans les Vosges du Nord. A travers une petite balade forestière, l'animateur vous fera découvrir la vie du plus grand félin d'Europe et vous narrera l'histoire de son retour dans la région. Il évoquera par ailleurs le retour attendu du loup et vous fera découvrir, au détour d'un chemin, la demeure enterrée d'un mystérieux habitant de nos sous-bois...

Wissembourg. Heure et lieu de RDV communiqués à l'inscription (obligatoire au plus tard le vendredi 21 juillet jusqu'à 12h00)

Intervenant : Pascal GEROLD, animateur nature

Participation : 5 € adulte

DIMANCHE 23 JUILLET, MATIN

LES FACES CACHÉES DE LA BIODIVERSITÉ

On nous parle beaucoup de la biodiversité, mais c'est quoi au final ? Comment la définir ? Pourquoi faut-il à tout prix la protéger ? Quels sont les gestes de notre quotidien qui peuvent la détruire ou au contraire la préserver ? Au cours d'une balade ponctuée d'activités, vous en apprendrez plus sur ce concept bien difficile à cerner.

Sortie organisée en partenariat avec la ville de Haguenau

Schwabwiller. Heure et lieu de RDV communiqués à l'inscription (obligatoire au plus tard le vendredi 21 juillet jusqu'à 12h00)

Intervenante : Marion LY, animatrice nature

Participation : sortie non payante



MARDI 25 JUILLET, APRÈS-MIDI

PLANTES MÉDICINALES ET ALIMENTAIRES D'UN JARDIN PRÉSERVÉ

Nathalie et Jacky Ehrstein possèdent un jardin qui vaut le détour. Venez découvrir, dans cet espace d'une grande beauté et situé dans un cadre exceptionnel, diverses plantes sauvages qui, à cette occasion, voleront la vedette à leurs cousines exotiques. L'animateur vous montrera comment les reconnaître et les utiliser au quotidien. Avec les propriétaires, il présentera en outre les nombreux aménagements (mare, hôtel à insectes, nichoirs...) réalisés pour favoriser la biodiversité.

Lembach. Heure et lieu de RDV communiqués à l'inscription (obligatoire au plus tard le mardi 25 juillet jusqu'à 12h00)

Intervenant : Pascal GEROLD, animateur nature

Participation : 5 € adulte

MERCREDI 26 JUILLET, APRÈS-MIDI

FAUNE ET FLORE DU VERGER TRADITIONNEL

Les vergers traditionnels d'arbres fruitiers hautes-tiges incarnent un lien fort entre la nature et l'homme. Créés par ce dernier pour l'approvisionnement en fruits, bois de chauffage et lui permettre d'y faire paître son bétail, les alignements de pommiers, poiriers, pruniers et autres cerisiers participent par ailleurs à l'embellissement de nos paysages. Mais ce sont aussi et surtout des lieux de vie, des sanctuaires pour de nombreuses espèces animales et végétales qui, pour certaines, y trouvent leur ultime refuge. De la Chouette chevêche à la fouine, de la renoncule au polypore, partez à la découverte des richesses naturelles de ces milieux en sursis.

Sortie organisée en partenariat avec la Communauté de communes du Pays de Wissembourg

Hunspach. Heure et lieu de RDV communiqués à l'inscription (obligatoire au plus tard le mercredi 26 juillet jusqu'à 12h00)

Intervenant : Pascal GEROLD, animateur nature

Participation : sortie non payante

JEUDI 27 JUILLET, MATIN (TÔT)

À LA RENCONTRE DU CHEVREUIL

Sur les traces du plus petit cervidé d'Europe. En cette période de rut, les chevreuils sont dans tous leurs états. Une occasion en or pour mieux les observer et en apprendre un peu davantage sur notre gazelle européenne ! Une balade à la fois ludique et éducative à la rencontre de l'un de nos plus attachants hôtes sauvages.

Sortie organisée en partenariat avec la Communauté de communes de la Basse-Zorn

Weyersheim. Heure et lieu de RDV communiqués à l'inscription (obligatoire au plus tard le mercredi 26 juillet jusqu'à 17h00)

Intervenant : Pascal GEROLD, animateur nature

Participation : sortie non payante





AOÛT

MARDI 1ER AOÛT, APRÈS-MIDI

À LA DÉCOUVERTE DES ABEILLES

Joël et Magali vous feront découvrir au cours de l'après-midi le monde fascinant des abeilles. Au programme : ouverture de ruches, découverte ludique de la société des abeilles, dégustation de miels...

Sortie organisée en partenariat avec la Communauté de communes de la Basse Zorn

Bietenheim. Heure et lieu de RDV communiqués à l'inscription (obligatoire au plus tard le lundi 31 juillet jusqu'à 17h00)

Intervenant : Joël GROSS, apiculteur amateur et Magali SAVIO, animatrice nature

Participation : sortie non payante

MERCREDI 2 AOÛT, APRÈS-MIDI

DÉCOUVRIR LA FORÊT AVEC SES SENS

Sentir l'humus, écouter le chant d'une mésange, déguster un élixir forestier, observer les couleurs, marcher pieds nus... Découvrez la forêt d'une autre manière et profitez de toutes les bonnes énergies que celle-ci offre...

Sortie organisée en partenariat avec la Communauté de communes de la Basse-Zorn

Gries. Heure et lieu de RDV communiqués à l'inscription (obligatoire au plus tard le mercredi 2 août jusqu'à 12h00)

Intervenante : Magali SAVIO, animatrice nature

Participation : sortie non payante

VENDREDI 4 AOÛT, APRÈS-MIDI

PETITS RONGEURS DES BOIS ET DES HAIES

En cette période où les haies se parent de noisettes et où les premières mûres s'offrent au glaneur de fruits sauvages, le muscardin s'en donne à cœur joie. Adorable boule de poils roux orangé, ce petit rongeur arboricole se gave en effet de ces friandises très nourrissières. Ses cousins loir et lérot en font de même tout en complétant leur régime de menues bestioles. Dans les bois voisins, écureuils, mulots et campagnols ne tarderont pas à s'empiffrer de glands, fâines, cônes et autres châtaignes avant le retour des disettes hivernales... Partez à la découverte de ces merveilleux lutins poilus et venez découvrir leur habitat et leur écologie en compagnie d'un « mordu » de ces petites « bestioles » trop souvent méprisées.

Sortie organisée en partenariat avec la Communauté de communes du Pays de Wissembourg

Wissembourg. Heure et lieu de RDV communiqués à l'inscription (obligatoire au plus tard le vendredi 4 août jusqu'à 12h00)

Intervenant : Pascal GEROLD, animateur nature

Participation : sortie non payante





SEPTEMBRE

DIMANCHE 3 SEPTEMBRE, MATIN

L'ESPACE NATUREL SENSIBLE DU GROSSMATT

Le département du Bas-Rhin a acquis en 2013 l'Espace Naturel Sensible (ENS) du Grossmatt qui s'étend sur 85 ha entre Leutenheim et Kauffenheim, en bordure de la forêt indivise de Haguenau. Cette mosaïque de zones humides constituée de prairies, de formations boisées, de roselières, et de nombreux autres écosystèmes offre une richesse floristique et faunistique impressionnante. Venez la découvrir avec un animateur le temps d'une promenade.

Sortie organisée en partenariat avec la Collectivité européenne d'Alsace (CaA)

Leutenheim. Heure et lieu de RDV communiqués à l'inscription (obligatoire au plus tard le vendredi 1^{er} septembre jusqu'à 16h00)

Intervenante : Marion LY, animatrice nature, en partenariat avec la Collectivité européenne d'Alsace

Participation : sortie non payante

VENDREDI 8 SEPTEMBRE, SOIRÉE

AU CLAIR DE LUNE

Venez explorer un coin de forêt avec ses ambiances crépusculaires. L'animatrice vous guidera à la découverte de la flore et de la faune de ce milieu et peut-être que la Chouette hulotte, les chauves-souris ou un chevreuil se feront entendre au cours de la soirée.

Sortie organisée en partenariat avec la Communauté de communes de la Basse-Zorn

Weitbruch. Heure et lieu de RDV communiqués à l'inscription (obligatoire au plus tard le vendredi 8 septembre jusqu'à 17h00)

Intervenante : Magali SAVIO, animatrice nature

Participation : sortie non payante

VENDREDI 15 SEPTEMBRE, SOIRÉE

BIVOUAC DES VOSGES DU NORD

Vous avez toujours eu envie de passer une nuit en forêt pour vous immerger dans la nature ? Alors cette expérience est faite pour vous ! Au programme de la soirée : cuisine du repas du soir, balade crépusculaire à l'écoute des bruits de la forêt, nuit à l'aire de bivouac et petit déjeuner au lever du soleil. Bivouac ouvert aux enfants accompagnés de plus de 8 ans.

À prévoir : duvet, tapis de sol, assiette, couverts et gobelet

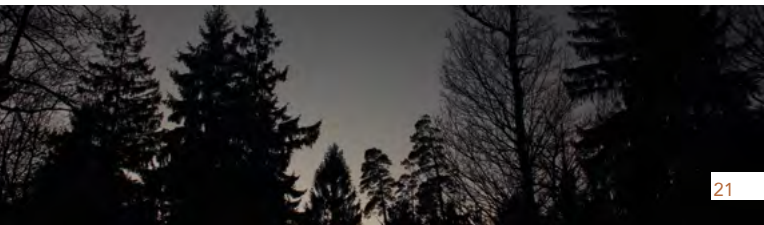
Sortie organisée en partenariat avec la Communauté de communes du Pays de Wissembourg

Climbach. Heure et lieu de RDV communiqués à l'inscription (obligatoire au plus tard le mardi 12 septembre jusqu'à 12h00)

Réservé aux familles

Intervenante : Magali SAVIO, animatrice nature

Participation : 15 €



DIMANCHE 17 SEPTEMBRE, JOURNÉE

“ ORGANISÉE DANS LE CADRE
DES JOURNÉES
DU PATRIMOINE ”

NATURE ET PATRIMOINE

La Maison de la Nature, la commune de Munchhausen et les associations locales vous proposent de découvrir un patrimoine d'exception : le Delta de la Sauer. Sorties, ateliers, stands...seront au programme de la journée. Manifestation organisée dans le cadre des journées du patrimoine.

Centre d'Initiation à la Nature et à l'Environnement de Munchhausen

Participation : entrée libre

VENDREDI 22 SEPTEMBRE, SOIRÉE

AMBIANCE NOCTURNE EN FORÊT

Lorsque le jour laisse place à la nuit, une nouvelle ambiance mystérieuse s'installe dans la nature. Lors de cette sortie, redécouvrez la nature de nuit ainsi que les habitants qui la peuplent.

Sortie organisée en partenariat avec la ville de Haguenau

Haguenau. Heure et lieu de RDV communiqués à l'inscription (obligatoire au plus tard le jeudi 21 septembre jusqu'à 17h00)

Intervenant : Adrien BRANDSTETTER, animateur nature

Participation : sortie non payante



DIMANCHE 24 SEPTEMBRE, MATIN

À LA DÉCOUVERTE DE LA FORÊT

En compagnie de l'animateur partez à la découverte de la forêt : entre les différentes essences d'arbres, les traces et indices d'animaux, vous en apprendrez un peu plus sur la nature qui vous entoure.

Sortie organisée en partenariat avec la Communauté de communes de la Basse-Zorn

Gries. Heure et lieu de RDV communiqués à l'inscription (obligatoire au plus tard le vendredi 22 septembre jusqu'à 17h00)

Intervenant : Adrien BRANDSTETTER, animateur nature

Participation : sortie non payante

DIMANCHE 24 SEPTEMBRE, APRÈS-MIDI

LES ÎLOTS DE SÉNESCENCE, SANCTUAIRES DE NATURE

Sur les hauteurs de Cleebourg, en forêt communale, existe un lieu où la nature évolue librement. Les forestiers, volontairement, n'y interviennent plus. Hêtres, Chênes, Pins sylvestres et autres épicéas y vieillissent naturellement. Les arbres à cavités et le bois mort, éléments essentiels aux écosystèmes forestiers naturels, y sont maintenus au bénéfice des nombreuses espèces animales, végétales et des champignons qui en dépendent. Interdit au public, l'intervenant vous présentera le site à partir du chemin qui le surplombe et vous parlera de ses richesses naturelles ainsi que des enjeux de conservation de ces sanctuaires dédiés à la diversité biologique forestière.

Sortie organisée en partenariat avec la Communauté de communes du Pays de Wissembourg

Cleebourg. Heure et lieu de RDV communiqués à l'inscription (obligatoire au plus tard le vendredi 22 septembre jusqu'à 17h00)

Intervenant : Pascal GEROLD, animateur nature

Participation : sortie non payante

SAMEDI 30 SEPTEMBRE, MATIN

ARBRES ET ARBUSTES, COMMENT LES RECONNAÎTRE ?

L'Alsace présente une grande diversité d'arbres, qu'ils soient autochtones ou plus exotiques. Observons, de près ou de loin, leurs différentes parties et tentons de les identifier ensemble.

Sortie organisée en partenariat avec la Ville de Haguenau

Gros chêne en forêt de Haguenau. Heure et lieu de RDV communiqués à l'inscription (obligatoire au plus tard le vendredi 29 septembre jusqu'à 17h00)

Intervenant : Sébastien GODEL, animateur nature

Participation : sortie non payante



OCTOBRE

DIMANCHE 1^{ER} OCTOBRE, MATIN

MYSTÉRIEUX MYCÉLIUM

Je ne suis ni un animal, ni un végétal. Je vis dans la terre et passe inaperçu la plupart de l'année. Lorsque je mets le nez dehors, je peux être grand, petit, gros, mince, coloré, monochrome, doux, visqueux, sec... Lors de cette balade en forêt venez me découvrir, non pas pour me manger mais pour observer ma belle diversité et comprendre un peu mieux qui je suis.

Sortie organisée en partenariat avec la Communauté de communes de la Plaine du Rhin

Seltz. Heure et lieu de RDV communiqués à l'inscription (obligatoire au plus tard le vendredi 29 septembre jusqu'à 17h00)

Intervenant : Audrey Legland, animatrice nature

Participation : sortie non payante

SAMEDI 7 OCTOBRE, MATIN

LES PRAIRIES DU RIED

Au cours de cette balade, les participants pourront découvrir quelques belles prairies préservées.

Sortie organisée en partenariat avec la Communauté de communes de la Basse-Zorn

Weyersheim. Heure et lieu de RDV communiqués à l'inscription (obligatoire au plus tard le vendredi 6 octobre jusqu'à 12h00)

Intervenant : Sébastien GODEL, animateur nature

Participation : sortie non payante

DIMANCHE 8 OCTOBRE, APRÈS-MIDI

LE CANAL DE RÈGEMORTE : QUAND LA NATURE SUIT L'HISTOIRE

Au cours de la balade, l'animatrice amènera les participants à la découverte des plantes et des animaux peuplant nos villes et villages de manière ludique et sensorielle. Cela sera le moment de découvrir ou redécouvrir des plantes qualifiées d'indésirables et pourtant si utiles ! Le parcours longera en partie la trame verte du village située à côté du canal de Règemorte. Ainsi, les services rendus par ce corridor écologique seront mis en avant.

Sortie organisée en partenariat avec la Région Grand Est

Roeschwoog. Heure et lieu de RDV communiqués à l'inscription (obligatoire au plus tard le vendredi 6 octobre jusqu'à 17h00)

Intervenante : Magali SAVIO, animatrice nature

Participation : sortie non payante



DU 13 AU 15 OCTOBRE

7^{ème} FESTIVAL FRANCO-ALLEMAND DE PHOTO NATURE

1^{ère} partie allemande > **BAD BERGZABERN (PALATINAT)** 

Exposition et conférences-projections. Évènement désormais incontournable dans le sud du Palatinat, un hymne à la nature rendu par les plus grands photographes et artistes de la région et d'ailleurs. Pour le programme détaillé des manifestations, veuillez nous contacter à partir du mois de septembre.

DU 21 AU 22 OCTOBRE

7^{ème} FESTIVAL FRANCO-ALLEMAND DE PHOTO NATURE

2^{ème} partie allemande > **KARLSRUHE-RAPPENWÖRT (BADEN WÜRTTEMBERG)** 

Pour la première fois depuis sa création, le Festival traversera le Rhin pour y présenter une nouvelle exposition de photos dans les locaux du Naturschutzzentrum de Rappenhörs. Pour le programme détaillé des manifestations, veuillez nous contacter à partir du mois de septembre.

SAMEDI 21 OCTOBRE, MATIN

À LA DÉCOUVERTE D'UN CANYON FORESTIER

L'Halbmuehlbach est une petite rivière qui serpente à travers la forêt de Haguenau. Le temps de cette balade, vous pourrez découvrir ses nombreux méandres, et découvrir des paysages surprenants.

Sortie organisée en partenariat avec la ville de Haguenau

Haguenau. Heure et lieu de RDV communiqués à l'inscription (obligatoire au plus tard le vendredi 20 octobre jusqu'à 12h00)

Intervenant : Sébastien GODEL

Participation : sortie non payante

DIMANCHE 22 OCTOBRE, MATIN

DÉAMBULATION DANS LE DELTA

Lors de cette balade dans la réserve naturelle du delta de la Sauer, vous en apprendrez plus sur la faune et la flore de ce milieu humide très riche. Vous découvrirez également comment les paysages et milieux de la réserve se sont façonnés en parcourant les sentiers où vous pourrez découvrir des coins isolés et des arbres surprenants.

Sortie organisée en partenariat avec la Communauté de communes de la plaine du Rhin

Munchhausen. Heure et lieu de RDV communiqués à l'inscription (obligatoire au plus tard le vendredi 20 octobre jusqu'à 17h00)

Intervenant : Adrien BRANDSTETTER, animateur nature

Participation : sortie non payante

DU 28 OCTOBRE AU 1ER NOVEMBRE INCLUS

7^{ème} FESTIVAL FRANCO-ALLEMAND DE PHOTO NATURE

Partie française > **WISSEMBOURG** 

Expositions, conférences-projections, ateliers, restauration... La partie française du Festival, la plus importante, est devenue un incontournable dans la programmation des grands événements culturels du nord de l'Alsace. Un hymne à la nature rendu par les plus grands photographes et artistes de la région et d'ailleurs. Pour le programme détaillé des manifestations, veuillez nous contacter à partir du mois de septembre.





NOVEMBRE

SAMEDI 25 NOVEMBRE, JOURNÉE.

APPRENTIS VANNIERS

Activité jadis courante le long du Rhin, la vannerie est aujourd'hui tombée en désuétude. Ce stage vous initiera, à travers la fabrication d'un panier, aux bases indispensables pour qui souhaite renouer avec cette pratique ancienne.

À prévoir : couteau pointu et sécateur.

Munchhausen. Heure et lieu de RDV communiqués à l'inscription (obligatoire au plus tard le jeudi 23 novembre jusqu'à 17h00)

Intervenant : Raymond OESTERLE, vannier amateur

Participation : 45 € (matières premières fournies)

DIMANCHE 26 NOVEMBRE, APRÈS-MIDI

CRÉATION DE DÉCORATIONS EN SAULE

Venez réaliser des sapins, des étoiles et autres bricolages en saule, cornouiller... pour décorer votre jardin ou votre maison pour la fin d'année !

Sortie organisée en partenariat avec la Communauté de communes de la Plaine du Rhin

Munchhausen. Heure et lieu de RDV communiqués à l'inscription (obligatoire au plus tard le vendredi 24 novembre jusqu'à 17h00)

Intervenante : Magali SAVIO, animatrice nature

Participation : sortie non payante



DÉCEMBRE

DIMANCHE 3 DÉCEMBRE, JOURNÉE

CRÉATION DE CUILLÈRES ET SPATULES EN BOIS

Lors de cette animation, vous apprendrez à utiliser différents outils tels que des planes et couteaux croche pour façonner des ustensiles en bois. Vous apprendrez à différencier les bois grâce à leur aspect.

Munchhausen. Heure et lieu de RDV communiqués à l'inscription (obligatoire au plus tard le vendredi 1er décembre jusqu'à 17h00)

Intervenant : Adrien BRANDSTETTER, animateur nature

Participation : 30 €

MARDI 5 DÉCEMBRE, JOURNÉE.

APPRENTIS VANNIERS

(Voir samedi 25 novembre)

RENSEIGNEMENTS PRATIQUES



L'inscription à la plupart des animations de ce programme est obligatoire (les modalités pratiques figurent sous chacune d'entre elles).

Les animations marquées par ce symbole  sont ouvertes aux personnes à mobilité réduite.

En fonction des saisons et des thèmes, prévoir une tenue vestimentaire adaptée.

Le Centre d'Initiation à la Nature et à l'Environnement (CINE), organisateur des manifestations, se réserve le droit d'annuler les animations dans le cas de conditions indépendantes de sa volonté (météo défavorable, nombre de participants inférieur au seuil minimum fixé...). En cas de pré-inscription, les personnes seront prévenues à l'avance.

En-dehors des dates figurant dans ce programme, le CINE est prêt à vous proposer des activités en fonction de vos demandes ou de vos intérêts plus particuliers. Nous sommes également à votre service pour l'organisation de sorties ou d'animations pour publics handicapés.

Pour des raisons de respect de la vie sauvage, les chiens ne peuvent être emmenés aux sorties ayant lieu dans la réserve naturelle du Delta de la Sauer ou tout autre lieu protégé ou fragile. Merci de votre compréhension.

CONTACT

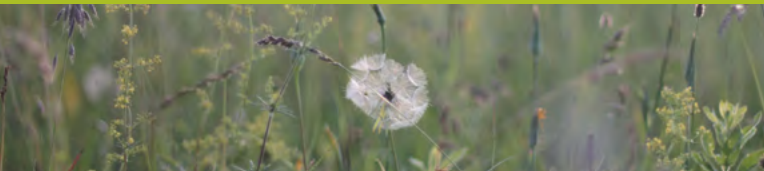
L'équipe salariée du CINE est à votre entière disposition pour toute demande d'information. Tél : 03 88 86 51 67

L'équipe du Centre d'Initiation à la Nature et à l'Environnement (CINE) :

Sébastien GODEL : directeur et animateur nature

Pascal GEROLD : responsable de projets et animateur nature

Magali SAVIO, Marion LY, Audrey LEGLAND, Lucie TARLAO, Adrien BRANDSTETTER : animatrices et animateur nature



BULLETIN D'ADHÉSION 2023



VOUS AVEZ ENVIE DE
SOUTENIR NOS ACTIONS ?
N'hésitez pas à devenir membre de la
Maison de la Nature !

Nom.....

Prénom

Adresse

.....

.....

.....

Téléphone.....

Courriel.....

Mode de règlement :

- Chèque Espèces
 Adhésion individuelle 13 €
 Adhésion familiale 23 €

En adhérant au Centre d'Initiation à la Nature et à l'Environnement de Munchhausen, vous bénéficiez d'une réduction sur nos sorties et nos stages.

Je soutiens l'éducation à la nature et à l'environnement et je fais un don de :

- 80 € 30 € 15 € 10 € ou autre
- Je désire recevoir un reçu pour la déduction fiscale (réduction d'impôt de 60 % du montant du don dans la limite de 20 % du revenu imposable)

Fait à, le

Signature



Centre d'Initiation à la Nature et à l'Environnement
42, rue du Rhin – 67470 Munchhausen
Tél : 03 88 86 51 67
agendacine@gmail.com
www.nature-munchhausen.com

**Centre d'Initiation à la Nature
et à l'Environnement (CINE)
du Delta de la Sauer et d'Alsace du Nord**
42 rue du Rhin • 67470 MUNCHHAUSEN
Tél. 03 88 86 51 67 • agendacine@gmail.com



Le CINE de Munchhausen est situé dans le Parc Rhénan PAMINA

Situé aux bords du Rhin, le Parc Rhénan PAMINA est un territoire transfrontalier, qui s'étend sur 850 km² entre Leimersheim(D) - Eggenstein/Leopoldshafen(D) et Drusenheim(F) - Rheinmünster/Greffern(D). Dix musées, deux centres d'initiation à la nature et à l'environnement (dont le CINE de Munchhausen), plus de soixante stations en bordure de chemin, quatre bacs rhénans et un vaste réseau de pistes cyclables constituent les fortes composantes de cette entité.



www.nature-munchhausen.com
Rejoignez-nous sur Facebook
[maisondelanaturedemunchhausen](https://www.facebook.com/maisondelanaturedemunchhausen)

Crédits photos : © Adrien BRANDSTETTER © Pascal GEROLD, © Erich HEPP,
© Marion LY, © Magali SAVIO, © Joëlle SCHWALLER

Conception et mise en page www.erwannfest.fr